

KOMFORT OHNE KOMPROMISSE



LENTIS[®] Comfort | Comfort^{toric}

Die Pionier-EDOF-IOL
für jeden Patienten

LENTIS® Comfort

Die Vorreiter EDOF-IOL mit weiterentwickelter Segmentoptik

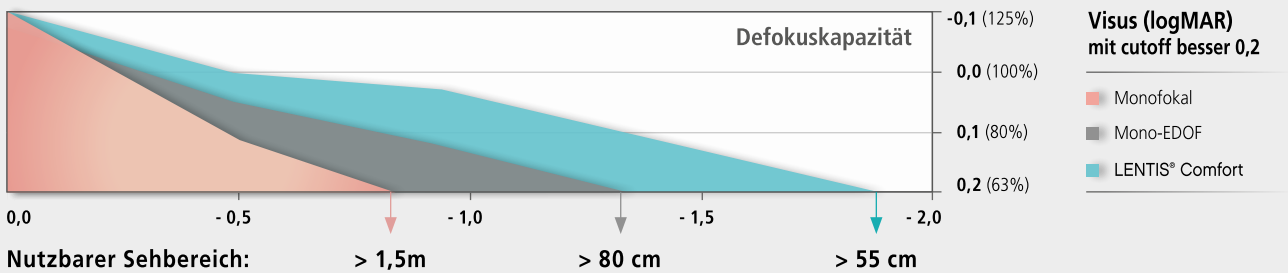
Continuous Transmission Technology

- Großflächige Fernoptikzone ■ Stufenfreie Zentraloptik
- EDOF-Segment für kontinuierliche Lichtaufteilung im gesamten Intermediärbereich (Varifokaleffekt)



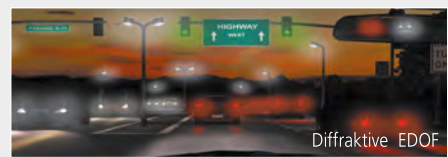
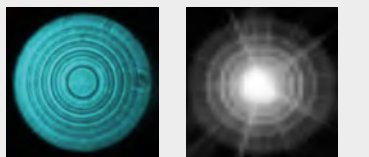
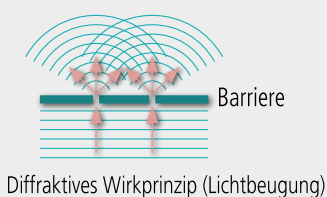
Abbildung: LENTIS® Comfort - Lichtfokussierung

Wesentlich mehr Sehkomfort als mit monofokalen Standardversorgungen



Keine ungewollten Nebeneffekte bekannt

Vermeidung von Dysphotopsien durch einzigartige refraktive Segmentoptik



* Quelle: ESCRS-Präsentation 2018, Dr. P. Versace

LENTIS® Comfort

Klinische Ergebnisse



Monofokal IOL vs LENTIS® Comfort

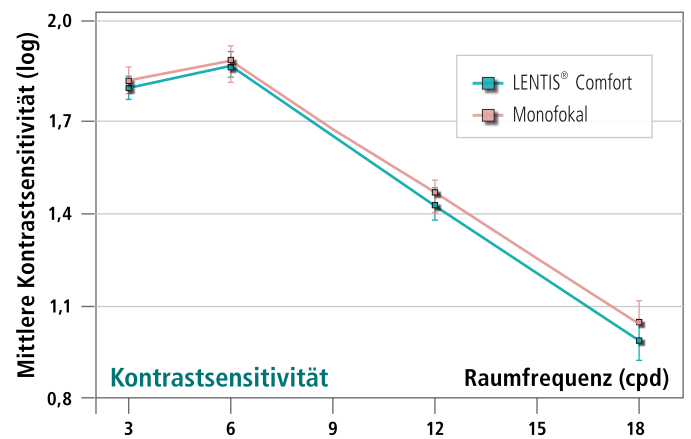
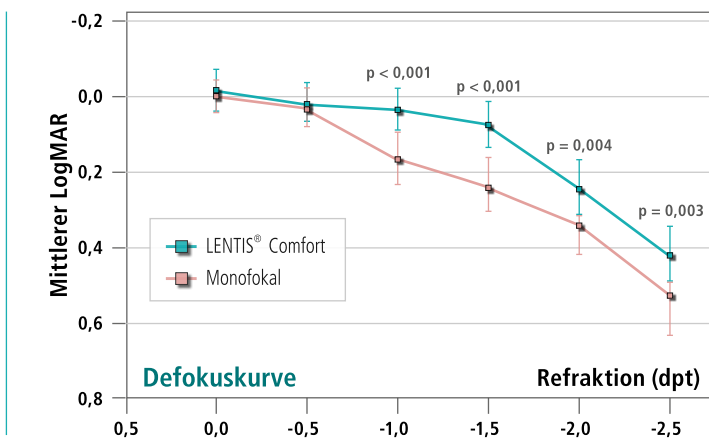
in 42 Patienten

<https://doi.org/10.1007/s10792-017-0652-x>

Dr. med. E. Pedrotti



- Sehr guter Fernvisus mit signifikant besserem Intermediärvisus bis 50 cm für LENTIS® Comfort
- Vergleichbare Kontrastempfindlichkeit wie monofokale IOL
- Höhere Patientenzufriedenheit & Brillenunabhängigkeit für LENTIS® Comfort



LENTIS® Comfort - Klinische Visusergebnisse nach 12 Monaten

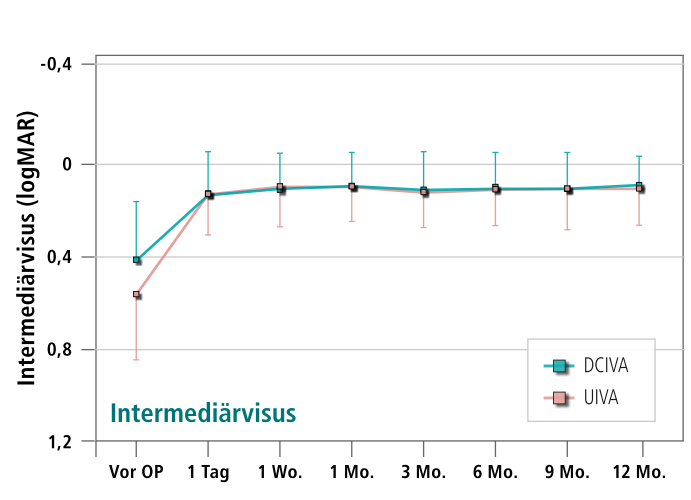
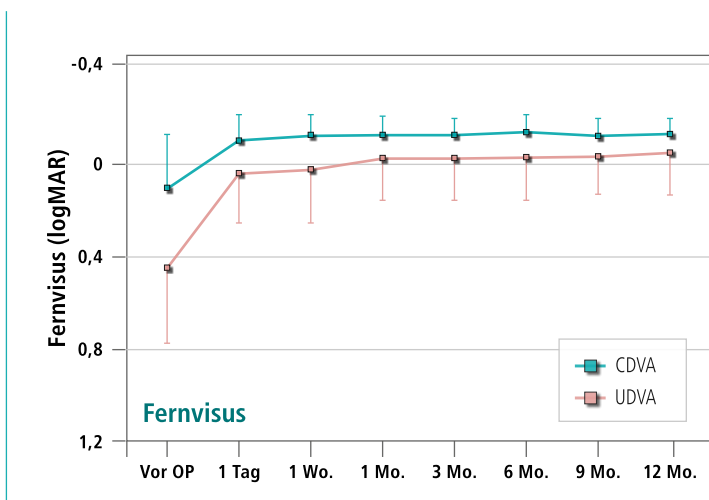
in 120 Augen

<https://doi.org/10.1038/s41598-019-49524-z>

Prof. Dr. med. T. Oshika



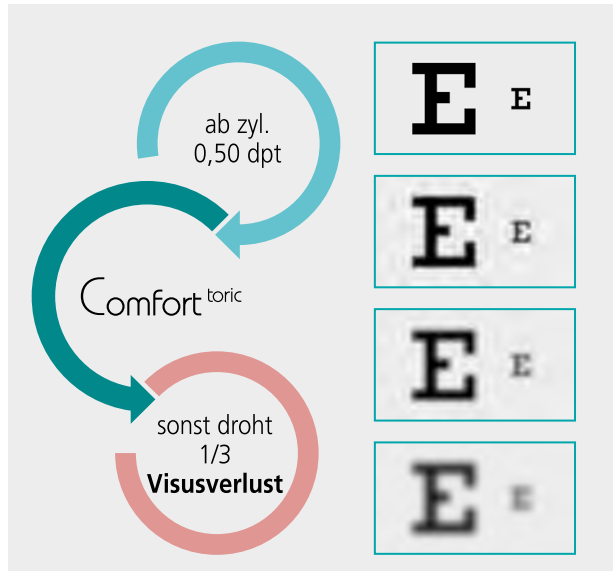
- Exzellenter Fernvisus mit sehr gutem Intermediärvisus
- Ausgezeichnete Defokusleistung
- Keine photischen Nebenwirkungen und hohe Patientenzufriedenheit



LENTIS® Comfort^{toric}

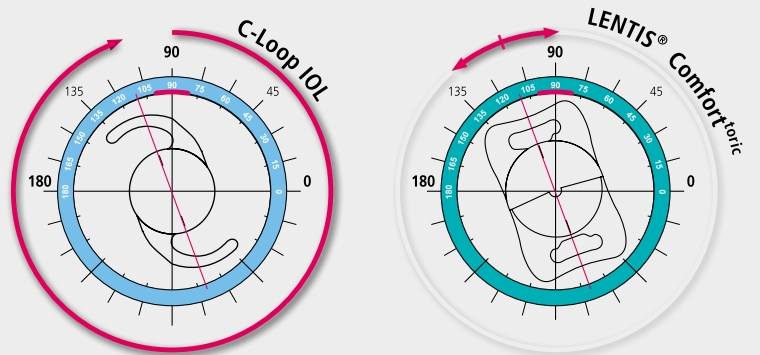
Die torische EDOF-IOL

zur Korrektur des Hornhautastigmatismus



Einfache IOL Ausrichtung

Beidseitig mögliche Rotation im Vergleich zu einer torischen IOL mit C-Loop-Haptikdesign



Ausrichtungsachse IOL-Torus 110° | Inzision 90°

Easy toric Konfigurator für die einfache Berechnung und Bestellung torischer IOLs: www.teleon-toric.com

Klinische Ergebnisse



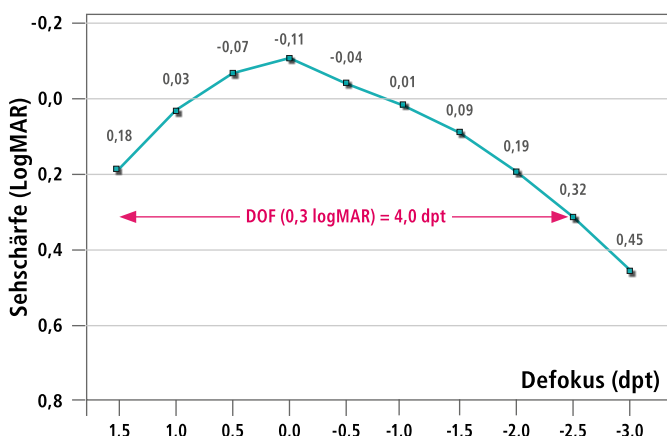
LENTIS® Comfort^{toric} 12 Monats-Follow Up

in 80 Augen

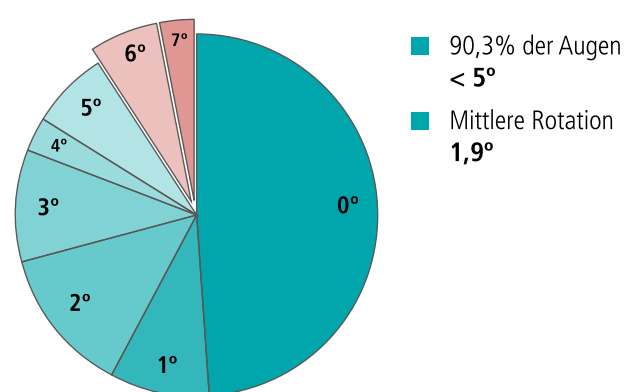
Dr. med. D. Holland

- Ausgezeichnete Sehperformance für Fern- und Intermediärbereich
- Sehr gute Rotationsstabilität
- Hohe Vorhersagbarkeit der Zielrefraktion und signifikante Reduzierung des Astigmatismus

Binokulare Defokuskurve LENTIS® Comfort^{toric} (12 Monate Post-OP)



IOL Rotation (bis 12 Monate nach der OP)



Quelle: Dr. med. D. Holland, ESCRS 2019 Paris

Das sagen die Experten zur LENTIS® Comfort: *



Die LENTIS® Comfort hat bewiesen, dass sie eine ausgezeichnete Premium Option für unsere Patienten ist. Mit der Comfort erlangen sie eine höhere Brillenunabhängigkeit bei gleichbleibend stabilen Fernvisus, ohne Seheinbußen bei Nacht.

Dr. med. R. Zaldivar, ESCRS 2019 Paris

Unsere Studienergebnisse zur LENTIS® Comfort zeigen über den gesamten Untersuchungszeitraum von 12 Monaten exzellente Sehleistungen für den Fern- und Zwischenbereich, sowie ein hohes Kontrastsehen ohne störende photische Phänomene. Diese Faktoren sind insbesondere im Vergleich zu hoch-additiven MIOL die Voraussetzung für eine schnelle Neuroadaptation, was die hohe Patientenzufriedenheit erklärt. **Prof. Dr. Med. T. Oshika, scientific report 2019**



Unsere Studien haben gezeigt, dass die LENTIS® Comfort im Vergleich zur monofokalen IOL LENTIS L-313 gleiche Ergebnisse beim Fernvisus, der Kontrastsensitivität, dem Tilt- und Dezentrationverhalten zeigten. Die LENTIS® Comfort bietet Patienten darüber hinaus ein signifikant besseres Stereosehen und mehr Brillenfreiheit für den Zwischen- und Nahbereich.

Prof. Dr. med. O. Findl, scientific report 2016

Die Comfort IOL bietet im Vergleich zu anderen EDoF-IOLs einen größeren, nutzbaren Sehbereich mit ausgezeichneten Ergebnissen über die Ferne bis in den erweiterten Nahbereich. Da zusätzlich keine unerwünschten Nebenwirkungen, wie Blendungen oder Halos mit dieser EDoF-IOL auftreten, ist die LENTIS® Comfort perfekt für jeden Patienten geeignet.

Dr. med. P. Versace, WOC 2020



* Quelle: www.teleon-surgical.com

Erfahrungsbericht einer Patientin nach LENTIS® Comfort^{toric} OP:

Anna K., 68 Jahre

Katarakt, kurzsichtig mit präsentem Hornhaut-Astigmatismus, trockenes Auge, Kontaktlinse nie vertragen, unzufrieden mit Gleitsichtbrille.

Verwendete IOL: OD: +14,50 dpt T6 | OS: +15,00 dpt T5

„Jetzt nach der OP frage ich mich, warum ich die OP nicht schon viel früher gemacht habe. Ich benötige im Alltag kaum noch eine Brille. und fühle mich seit langem wieder richtig sicher beim Autofahren, gerade nachts. Besonders auf dem Tablet sehe ich nun deutlich besser als vorher, selbst Strickanleitungen und Reiseführer sind ohne Brille gut zu erkennen.“





LENTIS® Comfort | Comfort^{toric}

Das einzigartige und geprüfte Linsendesign mit EDoF-Technologie bietet anspruchsvollen Kataraktpatienten, die im Alltag zunehmend auf den Intermediärbereich, zum Beispiel durch Computerarbeit oder beim Autofahren, angewiesen sind, eine komfortable Behandlungsmöglichkeit, die über die Standardlösung hinausgeht.

standard
torisch

Bezeichnung	LENTIS® Comfort LS-313 MF15 asphärisch	LENTIS® Comfort ^{toric} LS-313 MF15 T0-T6 asphärisch
Typ	Faltbare einteilige Acryl-HKL	Einteilige torische Acryl-HKL für die Kapselsackfixation
Durchmesser der Optik Gesamtdurchmesser	6,0 mm 11,0 mm	6,0 mm 11,0 mm
Haptikanwinkelung	0°	0°
Optikausführung	- Dioptrien: Konvexkonkav + Dioptrien: Bikonvex Asphärische Optik - posterior; Segmentförmiges Nahteil - anterior, Addition: + 1,5 dpt	Bikonvex Asphärische und torische Optik - posterior; Segmentförmiges Nahteil - anterior, Addition: + 1,5 dpt
IOL-Design	Plattenhaptik Scharfe Optik- und Haptikkanten, posterior 360° scharfe Optikkante	Plattenhaptik Scharfe Optik- und Haptikkanten
Material	HydroSmart® Copolymer aus hydrophilen Acrylaten mit hydrophob wirkender Oberfläche und UV-Absorber	
Lieferbereich	-10,0 dpt bis -1,0 dpt (1,0 dpt) ±0,0 dpt bis +36,0 dpt (0,5 dpt)	SE: +10,0 dpt bis +30,0 dpt (in 0,5 dpt) Zyl.: T0 +0,75 dpt T1 +1,5 dpt T2 +2,25 dpt T3 +3,0 dpt T4 +3,75 dpt T5 +4,5 dpt T6 +5,25 dpt
Brechungsindex	1,46	1,46
A-Konstante (nominal)	118,0	118,0
Sterilisierung	Dampf-Sterilisierung	Dampf-Sterilisierung
Lagerung	Lieferung in sterilem Wasser	Lieferung in sterilem Wasser
Empfohlene Injektor-Sets [Einweg]	Überprüfen Sie die Kompatibilität der IOL mit der Injektormatrix unter: https://lentis-eifu.com	

Quelle: IOLcon.org

Bitte beachten Sie, dass weder die Firma Teleon noch IOLcon für die korrekte Angabe der optimierten A-Konstanten für den Zeiss IOLMaster verantwortlich gemacht werden können. Die angegebenen Konstanten sind somit als Richtwert und Ausgangsbasis für die Berechnungen der IOL-Brechkraft zu sehen.

Vorteile der LENTIS® Comfort:

- **Ausgezeichnete Visusergebnisse im Fern- und Intermediärbereich**
- **Natürliche Abbildungsqualität und Farbwahrnehmung**
- **Mehr Brillenunabhängigkeit im Vergleich zu monofokalen Standard- und Mono-EDoF-IOLs, d.h. gesteigerte Lebensqualität**
- **Verbesserte Kontrast- und Tiefenschärfe für ein optimales Dämmerungssehen**

HERSTELLER:

TELEON®

Teleon Surgical B.V.

Van Rensselaerweg 4 b
NL - 6956AV Spankeren

✉ marketing@teleon-surgical.com



www.teleon-surgical.com